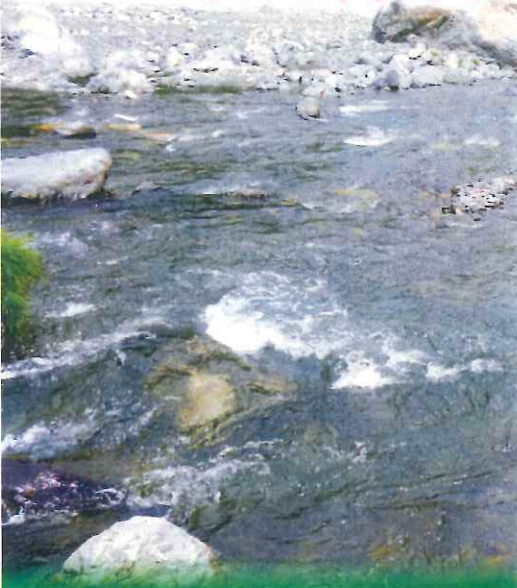


2020

滋賀県 安曇川上流

あまご
いわな
鮎

葛川漁協 釣場案内図



- あまご・いわな重点放流区
- 竿釣専用区
- 契約駐車場



葛川フィッシングセンター
葛川漁業協同組合
 〒520-0475 大津市葛川坊村町237の37
 TEL (077) 599-2120
 FAX (077) 599-2130

鮎釣り情報

放流情報 600kg (予定)

遊漁券・オトリ鮎 販売所

① 鯖街道 花折	(077) 599-2808	年券・日券
② 茶坊	(077) 599-2507	年券・日券
③ 長尾オトリ店	(077) 599-2125	年券・日券・オトリ
④ 林オトリ店	(077) 599-2032	年券・日券・オトリ

鮎友釣 解禁日 **2020 6月27日(土)** AM 5:00~

鮎引掛 解禁日 **2020 9月1日(火)**

鮎投網 解禁日 **2020 9月21日(月・祝)**
(張網は引掛の補助具)

※9月26日~9月30日の間は全川「無料開放」!!

★ 関電中村発電所の余水路からは予告なしに急に水が溢れ出る事がありますので、注意して下さい。

※関電仲平えん堤～牛の鼻砂防えん堤間は
あまご・いわな・鮎共に放流していません。

鯖街道 花折



(鯖寿司 食事)
077-599-2808

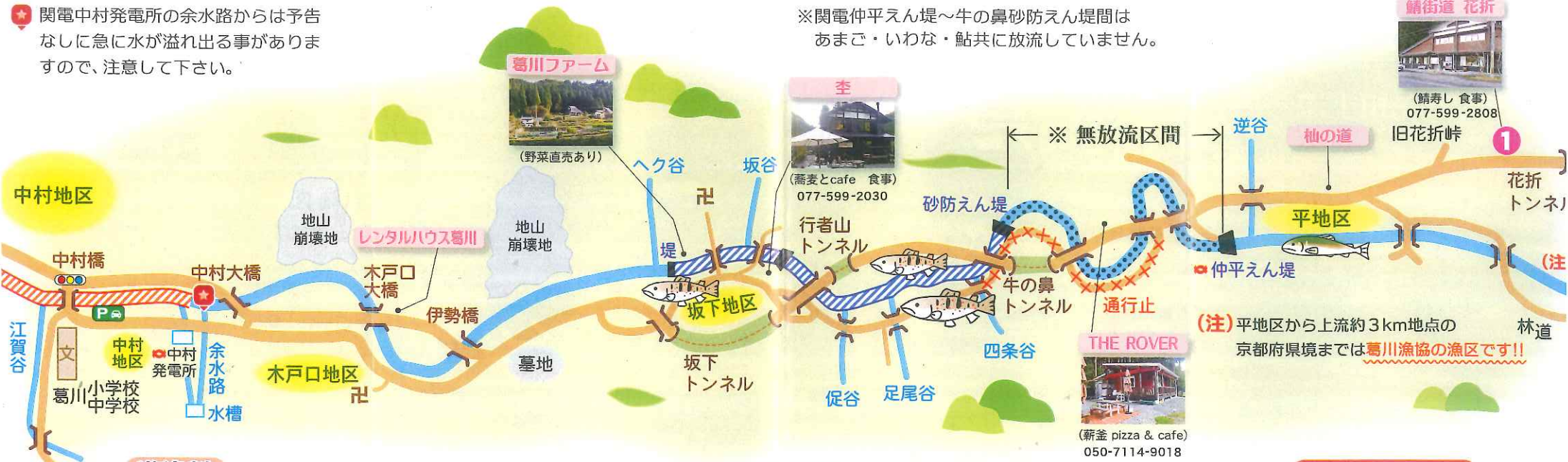
旧花折峠

1

花折トンネル

(注)

林道



(注) 平地区から上流約3km地点の
京都府県境までは葛川漁協の漁区です!!

遊漁料

- 年券 溪流釣・鮎友釣 ¥8,000
※写真2枚必要です (2.5×3.0)
- 日券 友釣 (解禁日~10日間) ¥3,000
" (11日目以降) ¥2,500
- 引掛 ¥2,500
(張網 1張 ※引掛日券 購入者のみ)
- 投網 1張 ¥3,000
- 溪流釣 ¥2,500

溪流釣・友釣・網 現場売 ¥1,000増

※身体障害者および小中学生は半額

● 溪流釣り情報 ●

放流情報

- ・あまご 稚魚 8,500尾
- ・いわな 稚魚 5,000尾
- ・あまご 成魚 8,000尾
(2月~4月放流予定)
- ・尺あまご・いわな 500尾
(9月中旬放流予定)

※釣り情報は、葛川漁協へお問い合わせください。

溪流釣 解禁日 2020 2月29日(土)
AM 5:00~

遊漁券 販売所

日券のみ	ファミリーマート 大原三千院店	大原街道 野村別れ交差点角
	ローソン 大津伊香立店	湖西道路真野インターから R477 1.5km

- 年券・日券
- ①鯖街道 花折
 - ②茶 坊
 - ③長尾オトリ店
 - ④林オトリ店

遊漁者の皆様へ

- ◎ 漁場でのトラブルは絶対起こさぬよう、お互いにマナーを守りましょう。
- ◎ 遊漁券購入の上、携帯して下さい。
- ◎ 漁場監視員が要求した時は、遊漁券を提示しなければなりません。
- ◎ 遊漁規則や法則を守り、密漁行為のない気持ちの良い漁場にご協力下さい。